

باسمه تعالی

گزارش بازدید از موزه ملی

نام و نام خانوادگی: اشرف محمدی رخشار

مقطع: کارشناسی ارشد

نام استاد: سرکار خانم دکتر ربانی

تاریخ: ۲۴ اردیبهشت ماه ۹۷

موزهی لوور در تهران (از تاریخ ۱۴ اسفند ماه ۹۶ تا ۱۸ خرداد ۹۷)

آثار لوور ثمره‌ی ذوق بسیاری از مجموعه‌داران (شاهان، شاهزادگان و علاقه‌مندان) تلاش باستان‌شناسان در یونان، مصر و غرب آسیا سخاوتمندی اهداکنندگان و دانش کارشناسان موزه در انتخاب آثار خریداری شده است. تولد یک مجموعه:

هسته اولیه‌ی آثار لوور، مجموعه‌های شاهان فرانسه است که شکل‌گیری آن در عصر رنسانس (۱۶-۱۵) آغاز شد. فرانسوای اول (۱۵۱۵-۱۵۴۷) تعداد زیادی تابلوی نقاشی خریداری کرد یا سفارش داد. این امر تا قرن ۱۷ ادامه داشت. لوئی ۱۴ به اوج رسید. او حامی بسیار مهمی در این زمینه بود. طرح تأسیس موزه لوور در قرن ۱۹ مطرح شد. نوامبر ۱۷۹۳ افتتاح شد. شامل مجموعه‌های سلطنتی قدیم موسوم به اموال ملی، آثار توقیف شده مهاجران، اموال ملی شده کلیسا، آثار هنری، غنائم جنگی

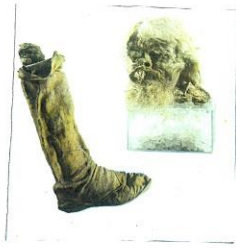
مجموعه عکس‌های چاپ روی بوم موزه لوور، توسط مرحوم عباس کیارستمی (۱۳۹۵-۱۳۱۹) با عنوان به من نگاه کن. این مجموعه عکس در تالار به نمایش درآمده است. حاصل بازدیدهایی است که هنرمند فقید عباس کیارستمی طی سال‌های ۱۳۷۵ تا ۱۳۹۱ از موزهی لوور داشته است. او تلاش کرده است ارتباط نزدیک بین بازدیدکنندگان و آثار را به نمایش بگذارد.

در این عکس‌ها خطی بین تماشاگر و موضوع تماشا وجود ندارد و تمام عناصری که در هر کادر می‌بینیم مرتبط و درهم‌تنیده هستند. کیارستمی ر این مجموعه‌ی عکس تعریفی نو از موزه و آفریده‌های انسانی به نمایش گذاشته است. حاصل این ارتباط پویا خلق لحظاتی است خود به نوعی آفرینش هنری در فضای موزه، هستند.

این بازدید در ساعت ۱۲:۲۰ به پایان رسید و دانشجویان در ساعت ۱۲:۴۵ در دانشگاه حضور داشتند همراه با خاطره‌ی شیرین و به یادماندنی و کوله‌باری از اندوخته‌های تاریخی.

و با سپاس و قدردانی از اساتید محترم

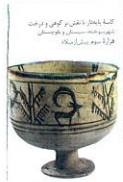




پوشش طبیعی موجود به مردم شکاری نشان می‌دهد که لباس و پارچه این تمدن
بر پایه چرم است که امروز آن نوع پارچه‌ای که برای ساختن کلاه
سازند می‌نامند، با آن ساخته شده است. پارچه چرمی، پارچه‌ای بود که
تکه‌های بزرگ آن را به صورت کلاه و کفشهای پارچه‌ای طرح‌ها را کلاه شده است.
زبان
سازند حدود ۲۰۰۰ پیش از میلاد



سینه‌ساز از گلدان‌های آینه‌ای، شمشیر، چوب‌ساز



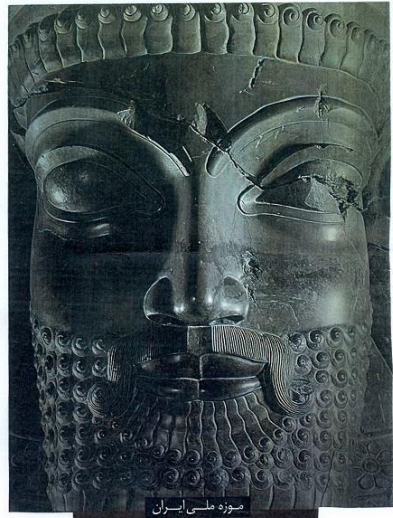
کاسه یا جامه‌ای با نقش بر کوهی و ابروی
تاریک و چشم‌ساز و چوب‌ساز
قرن ۲۰۰۰ پیش از میلاد



نقش سینه‌ساز
سازند و چوب‌ساز
دوره ساسانی



سازند
سازند و چوب‌ساز
دوره ساسانی



موزه ملی ایران
موزه ایران باستان
(دوران پیش از تاریخ و تاریخی)



سینه‌ساز و چوب‌ساز
سازند و چوب‌ساز
دوره ساسانی



